

NÁMĚŠŤ NAD OSLAVOU

**PROVOZNÍ STUDIE PŘESUNU
ZÁKLADNÍ UMĚLECKÉ ŠKOLY DO OBJEKTU
STŘEDNÍHO ODBORNÉHO UČILIŠTĚ
NA ULICI TŘEBÍČSKÁ V NÁMĚŠTI**

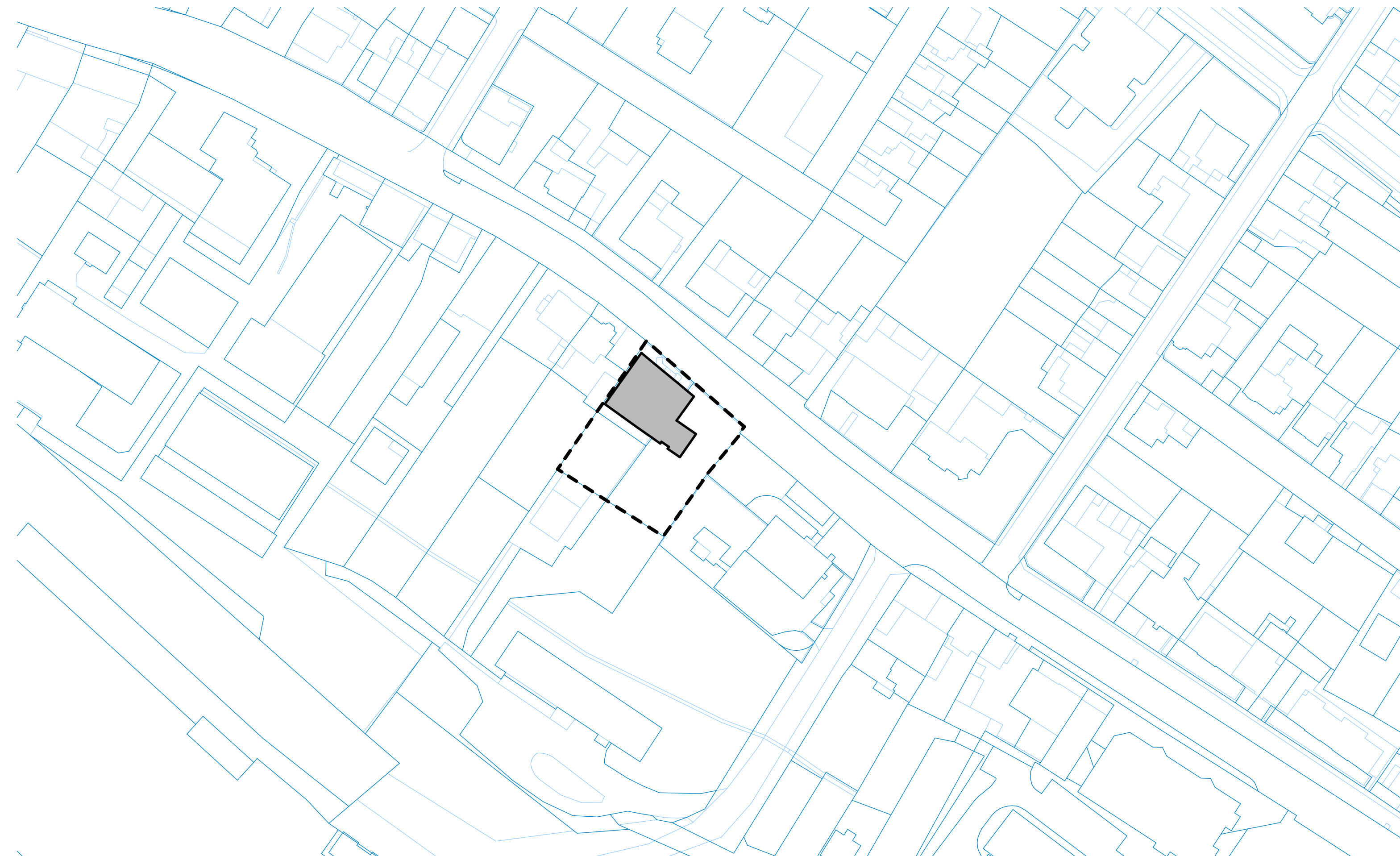
rozsah
KONCEPČNÍ STUDIE USPOŘÁDÁNÍ PROVOZU

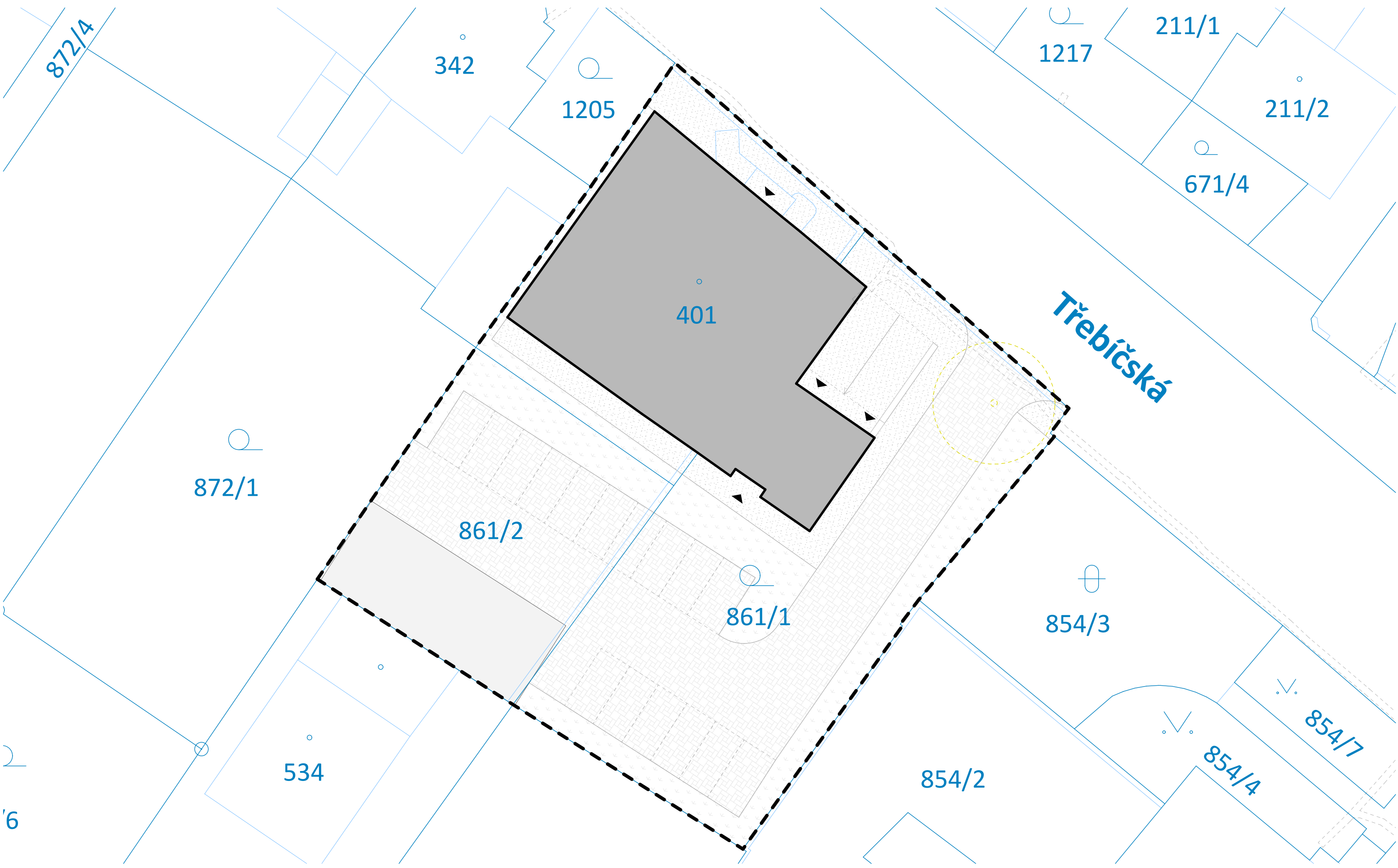
investor
ZÁKLADNÍ UMĚLECKÁ ŠKOLA
Náměšť nad Oslavou

datum
5/2023

zpracoval
atelier
ARCHFORMA.cz
Ing. arch. Martin Štěpánek
+420 777 995 371

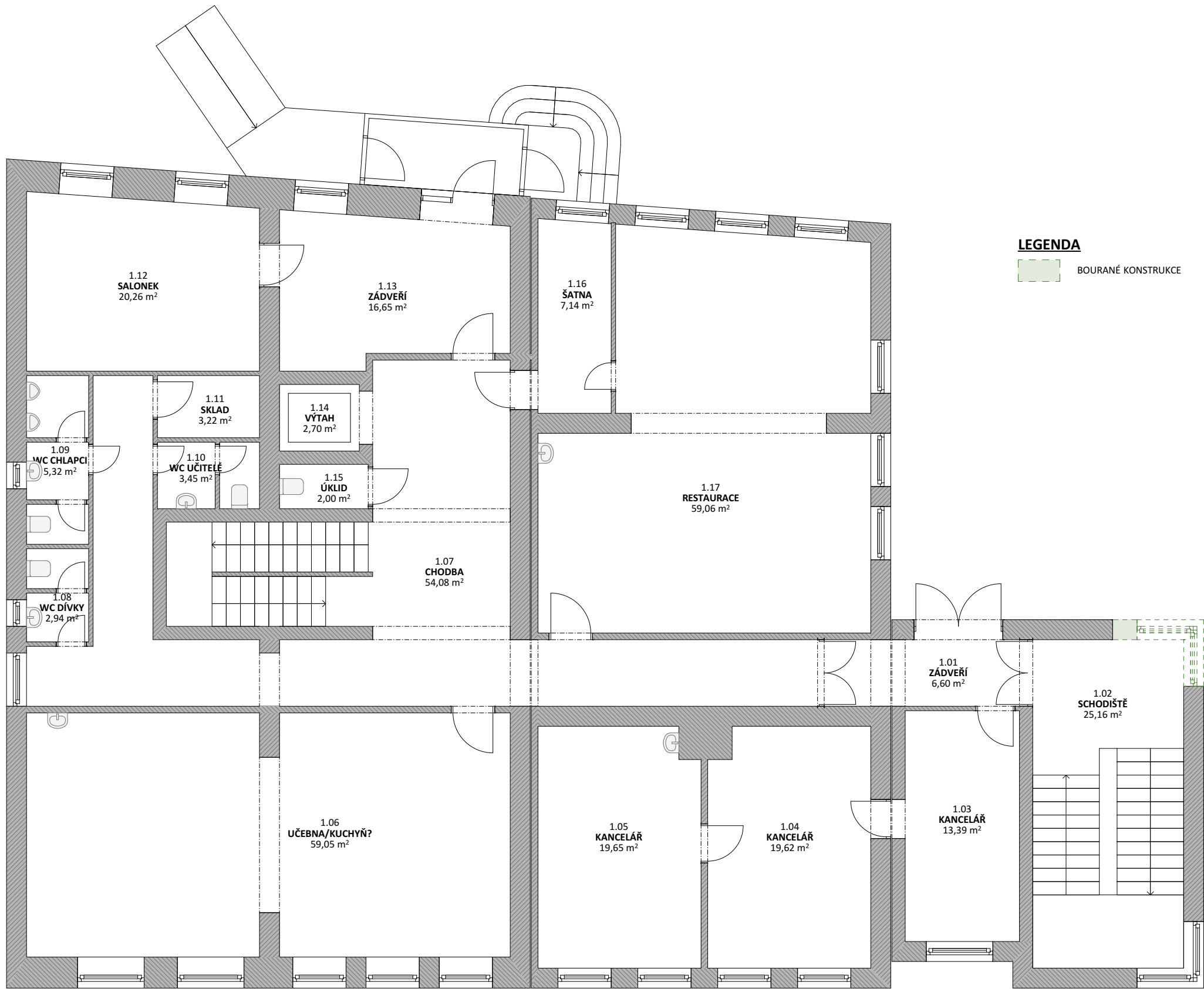
Ing. arch. Markéta Kamená







1.PP TABULKA MÍSTNOSTÍ			
OZN.	Č.	NÁZEV	PLOCHA (m2)
STÁVAJÍCÍ			
	0.01	ZÁDVEŘÍ	4,49
	0.02	SCHODIŠTĚ	18,02
	0.03	KNIHOVNA	20,53
	0.04	KNIHOVNA	29,22
	0.05	KNIHOVNA	8,88
	0.06	KNIHOVNA	35,39
	0.07	KNIHOVNA	40,74
	0.08	CHODBA	22,89
	0.09	VÝTAH	3,23
	0.10	SKLAD	4,87
	0.11	ŠATNA	5,24
	0.12	WC	3,42
	0.13	CHODBA	5,46
	0.14	TM	3,67
	0.15	TM	4,36
	0.16	TM	5,41
	0.17	ŠATNA	6,14
	0.18	WC	3,67
	0.19	KOTELNA	45,51
			271,14 m²



1.NP TABULKA MÍSTNOSTÍ			
OZN.	Č.	NÁZEV	PLOCHA (m2)
STÁVAJÍCÍ			
1.01		ZÁDVEŘÍ	6,60
1.02		SCHODIŠTĚ	25,16
1.03		KANCELÁŘ	13,39
1.04		KANCELÁŘ	19,62
1.05		KANCELÁŘ	19,65
1.06		UČEBNA/KUCHYŇ?	59,05
1.07		CHODBA	54,08
1.08		WC DÍVKY	2,94
1.09		WC CHLAPCI	5,32
1.10		WC UČITELÉ	3,45
1.11		SKLAD	3,22
1.12		SALONEK	20,26
1.13		ZÁDVEŘÍ	16,65
1.14		VÝTAH	2,70
1.15		ÚKLID	2,00
1.16		ŠATNA	7,14
1.17		RESTAURACE	59,06
			320,29 m ²

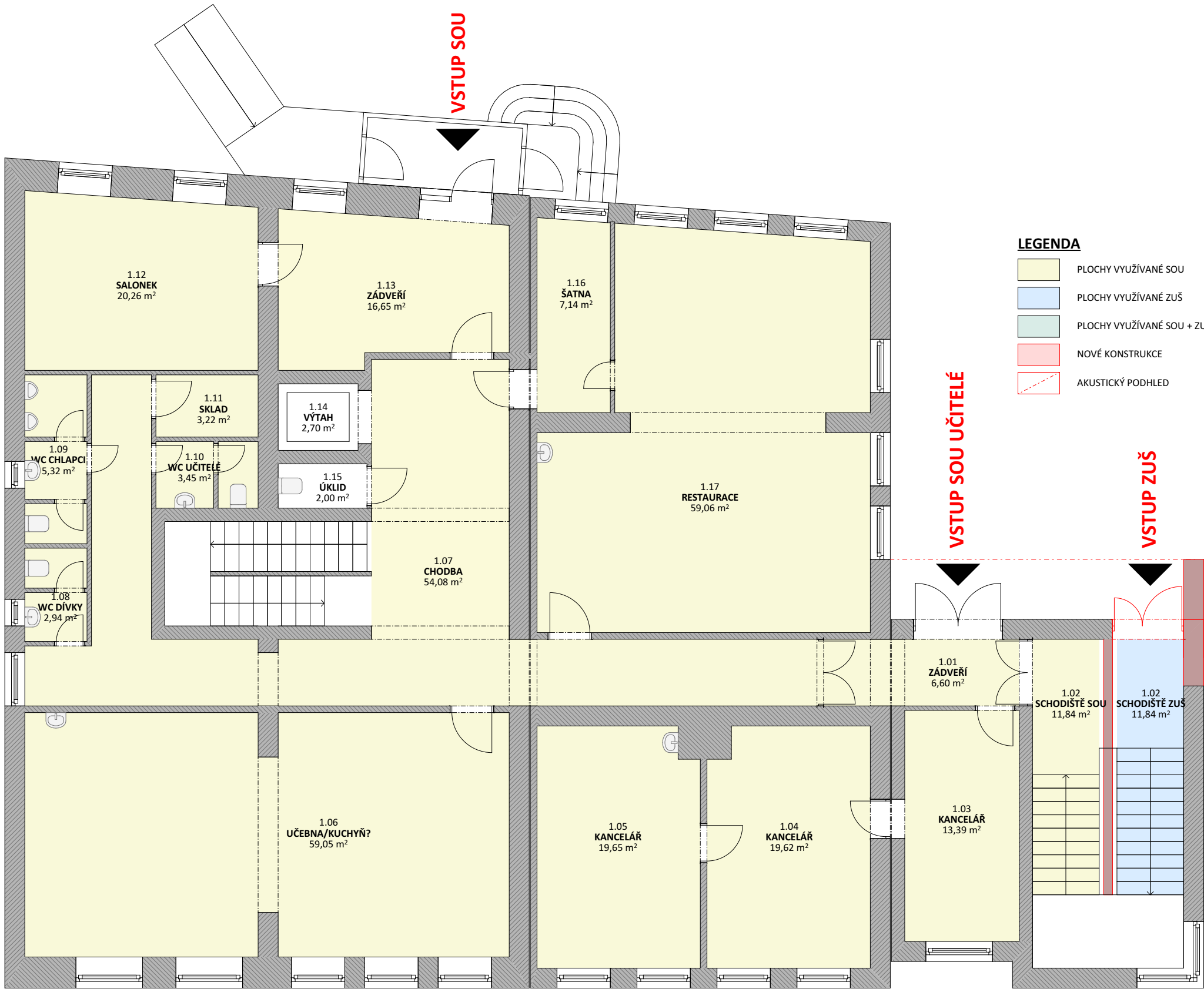
1.NP | TABULKA MÍSTNOSTÍ

OZN.	Č.	NÁZEV	PLOCHA (m2)
NOVÁ			
1.01		ZÁDVEŘÍ	6,60
1.02		SCHODIŠTĚ SOU	11,84
1.02		SCHODIŠTĚ ZUŠ	11,84
1.03		KANCELÁŘ	13,39
1.04		KANCELÁŘ	19,62
1.05		KANCELÁŘ	19,65
1.06		UČEBNA/KUCHYŇ?	59,05
1.07		CHODBA	54,08
1.08		WC DÍVKY	2,94
1.09		WC CHLAPCI	5,32
1.10		WC UČITELÉ	3,45
1.11		SKLAD	3,22
1.12		SALONEK	20,26
1.13		ZÁDVEŘÍ	16,65
1.14		VÝTAH	2,70
1.15		ÚKLID	2,00
1.16		ŠATNA	7,14
1.17		RESTAURACE	59,06
			342,84 m2

POŽADAVKY

NOVÝ SAMOSTATNÝ VSTUP PRO ZUŠ

- ROZDĚLENÍ PROSTORU SCHODIŠTĚ POŽÁRNĚ DĚLÍCÍ KONSTRUKCÍ (na úrovni 1.PP a 1.NP)
- ODDĚLENÍ PROVOZU SOU A ZUŠ
- NÁVRH NOVÉHO DŮSTOJNÉHO PŘEDPROSTORU

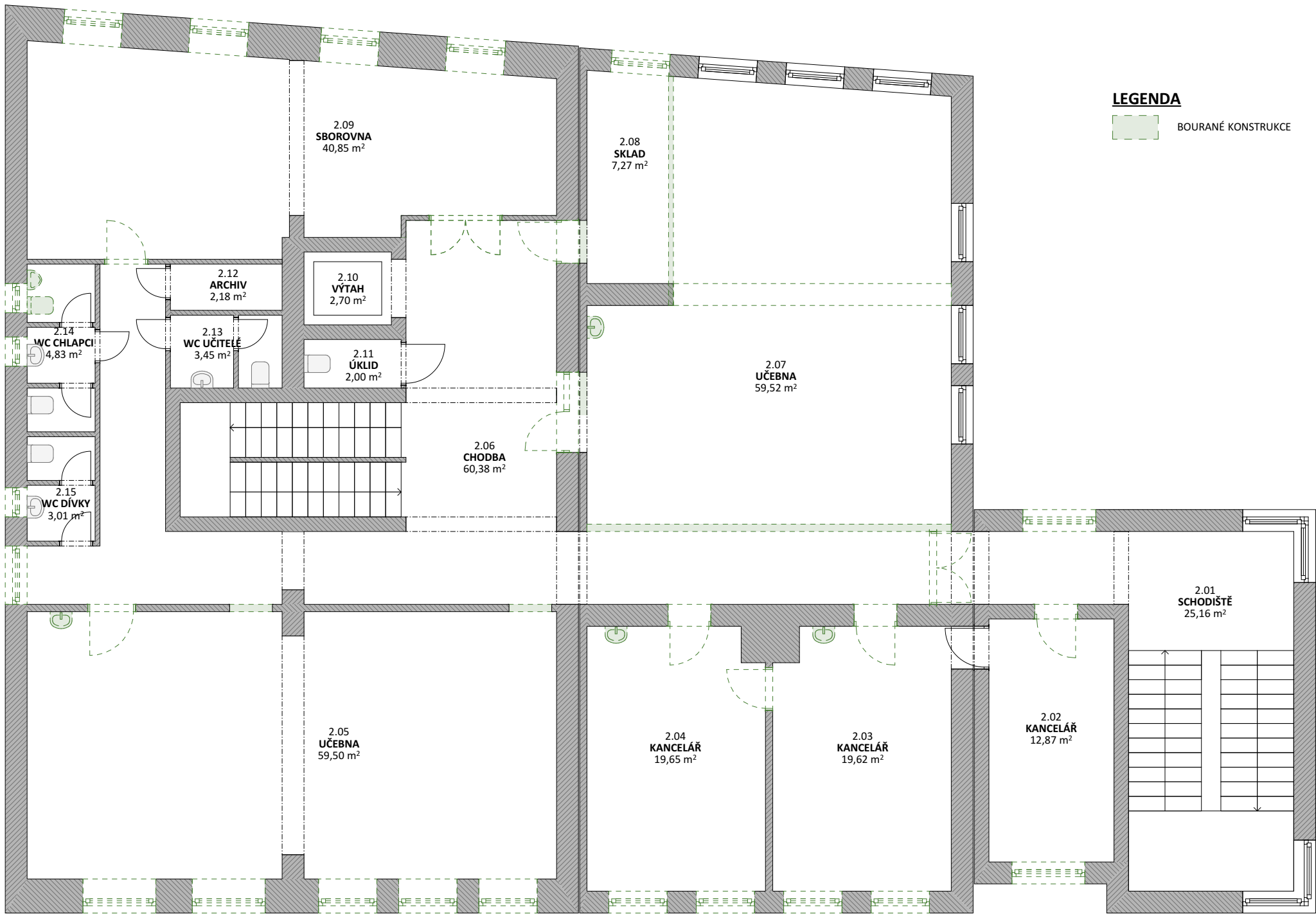


LEGENDA

- PLOCHY VYUŽÍVANÉ SOU
- PLOCHY VYUŽÍVANÉ ZUŠ
- PLOCHY VYUŽÍVANÉ SOU + ZUŠ
- NOVÉ KONSTRUKCE
- AKUSTICKÝ PODHLED

2.NP | TABULKA MÍSTNOSTÍ

OZN.	Č.	NÁZEV	PLOCHA (m2)
STÁVAJÍCÍ	2.01	SCHODIŠTĚ	25,16
	2.02	KANCELÁŘ	12,87
	2.03	KANCELÁŘ	19,62
	2.04	KANCELÁŘ	19,65
	2.05	UČEBNA	59,50
	2.06	CHODBA	60,38
	2.07	UČEBNA	59,52
	2.08	SKLAD	7,27
	2.09	SBOROVNA	40,85
	2.10	VÝTAH	2,70
	2.11	ÚKLID	2,00
	2.12	ARCHIV	2,18
	2.13	WC UČITELE	3,45
	2.14	WC CHLAPCI	4,83
	2.15	WC DÍVKY	3,01
			322,99 m²



2.NP | TABULKA MÍSTNOSTÍ

OZN.	Č.	NÁZEV	PLOCHA (m2)
NOVÁ			
	2.01	SCHODIŠTĚ	25,16
	2.02	KANCELÁŘ	12,88
	2.03	ŘEDITELNA	19,62
	2.04	SBOROVNA	19,65
	2.05	SÁL	57,93
	2.06	CHODBA	64,13
	2.07	UČEBNA SBOR	29,25
	2.08	UČEBNA SBOR	32,04
	2.09	UČEBNA DECHY	15,94
	2.10	UČEBNA DECHY	22,39
	2.11	VÝTAH	2,70
	2.12	ÚKLID	2,00
	2.13	ARCHIV	2,18
	2.14	WC UČITELÉ	3,45
	2.15	WC DÍVKY	4,83
	2.16	WC CHLAPCI	3,01
			317,16 m²

POŽADAVKY

2.02 KANCELÁŘ / 2.03 ŘEDITELNA / 2.04 SBOROVNA

- KABELOVÉ VEDENÍ INTERNETU
- NOVÉ OSVĚTLENÍ (VČ. ROZVODŮ)
- VÝMĚNA OKENNÍCH OTVORŮ
- INSTALACE VENKOVNÍCH ŽALUZII
- NOVÁ NÁŠLAPNÁ VRSTVA PODLAHY
- AKUSTICKÉ DVEŘE
- VE SBOROVNĚ MALÁ KUCHYŇSKÁ LINKA

2.05 SÁL

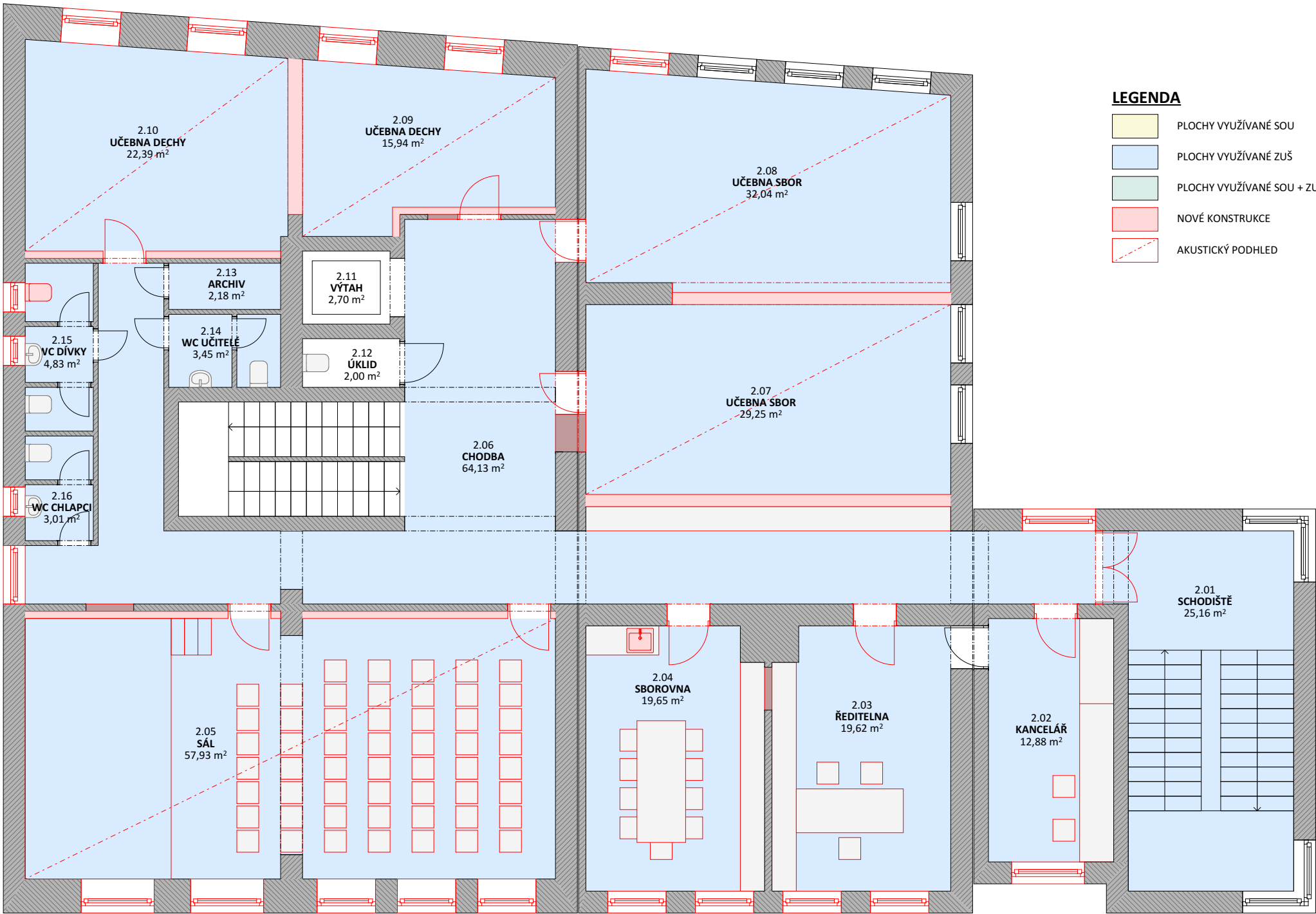
- POSÍLENÍ ROZVODŮ ELEKTRA (VYŠŠÍ POČET ZÁSUVEK, REPRODUKTORY)
- KABELOVÉ VEDENÍ INTERNETU
- NOVÉ OSVĚTLENÍ (VČ. ROZVODŮ, REFLEKTORY)
- VÝMĚNA OKENNÍCH OTVORŮ
- INSTALACE VENKOVNÍCH ŽALUZII
- ODHLUČENÍ
- INSTALACE NUCENÉHO VĚTRÁNÍ
- NOVÁ NÁŠLAPNÁ VRSTVA PODLAHY
- AKUSTICKÉ DVEŘE
- ÚLOŽNÝ PROSTOR POD PODIEM

2.07 + 2.08 UČEBNA

- POSÍLENÍ ROZVODŮ ELEKTRA (VYŠŠÍ POČET ZÁSUVEK)
- KABELOVÉ VEDENÍ INTERNETU
- NOVÉ OSVĚTLENÍ (VČ. ROZVODŮ)
- VÝMĚNA OKENNÍCH OTVORŮ
- INSTALACE NUCENÉHO VĚTRÁNÍ
- ODHLUČENÍ
- NOVÁ NÁŠLAPNÁ VRSTVA PODLAHY
- AKUSTICKÉ DVEŘE

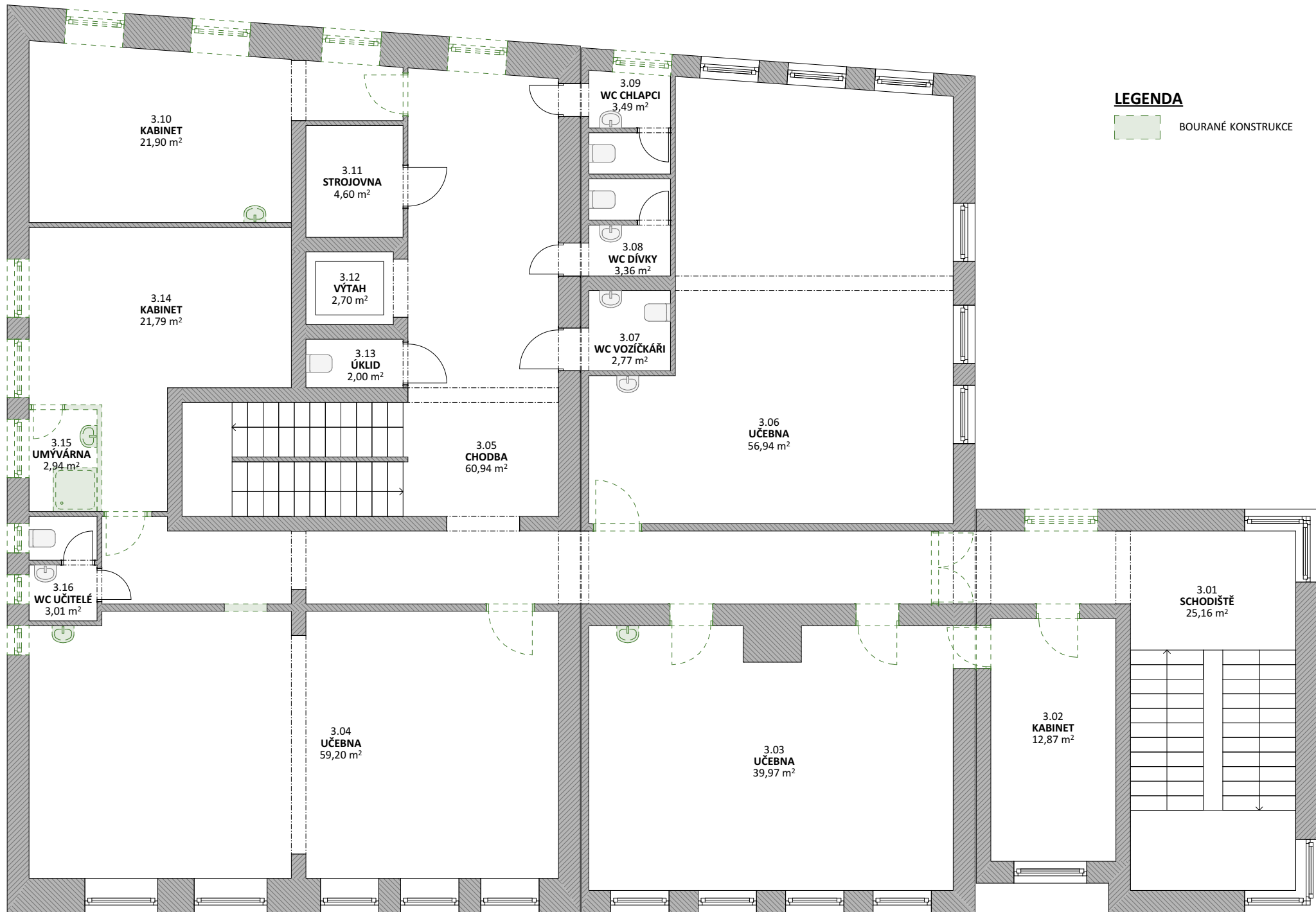
2.10 + 2.11 UČEBNA

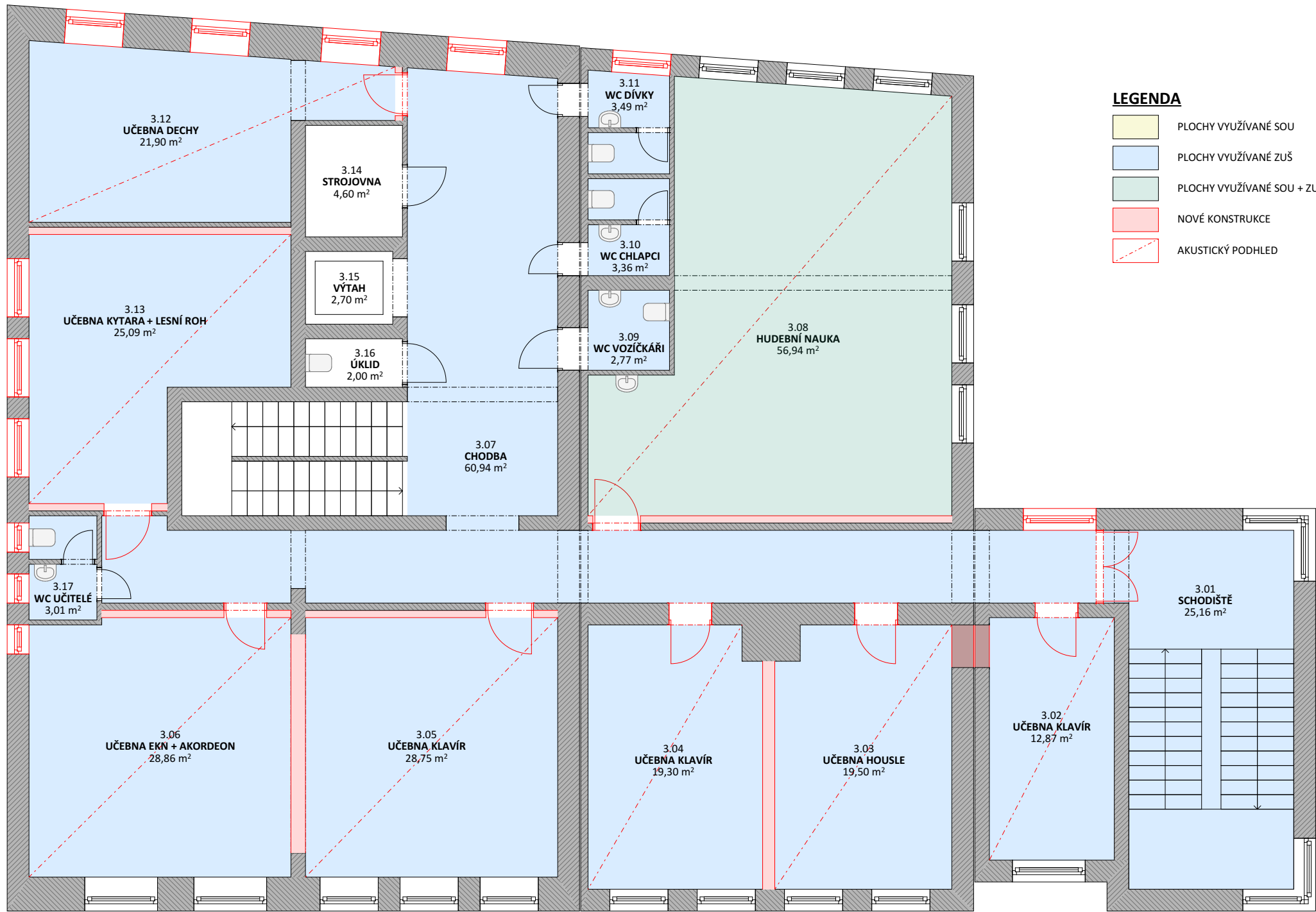
- POSÍLENÍ ROZVODŮ ELEKTRA (VYŠŠÍ POČET ZÁSUVEK)
- KABELOVÉ VEDENÍ INTERNETU
- NOVÉ OSVĚTLENÍ (VČ. ROZVODŮ)
- VÝMĚNA OKENNÍCH OTVORŮ
- INSTALACE NUCENÉHO VĚTRÁNÍ
- ODHLUČENÍ
- NOVÁ NÁŠLAPNÁ VRSTVA PODLAHY
- AKUSTICKÉ DVEŘE



3.NP | TABULKA MÍSTNOSTÍ

OZN.	Č.	NÁZEV	PLOCHA (m2)
STÁVAJÍCÍ	3.01	SCHODIŠTĚ	25,16
	3.02	KABINET	12,87
	3.03	UČEBNA	39,97
	3.04	UČEBNA	59,20
	3.05	CHODBA	60,94
	3.06	UČEBNA	56,94
	3.07	WC VOZÍČKÁŘI	2,77
	3.08	WC DÍVKY	3,36
	3.09	WC CHLAPCI	3,49
	3.10	KABINET	21,90
	3.11	STROJOVNA	4,60
	3.12	VÝTAH	2,70
	3.13	ÚKLID	2,00
	3.14	KABINET	21,79
	3.15	UMÝVÁRNA	2,94
	3.16	WC UČITELÉ	3,01
			323,64 m²





LEGENDA

- PLOCHY VYUŽÍVANÉ SOU
- PLOCHY VYUŽÍVANÉ ZUŠ
- PLOCHY VYUŽÍVANÉ SOU + ZUŠ
- NOVÉ KONSTRUKCE
- AKUSTICKÝ PODHLED

3.NP | TABULKA MÍSTNOSTÍ

OZN.	Č.	NÁZEV	PLOCHA (m2)
NOVÁ			
3.01		SCHODIŠTĚ	25,16
3.02		UČEBNA KLAVÍR	12,87
3.03		UČEBNA HOUSLE	19,50
3.04		UČEBNA KLAVÍR	19,30
3.05		UČEBNA KLAVÍR	28,75
3.06		UČEBNA EKN + AKORDEON	28,86
3.07		CHODBA	60,94
3.08		HUDEBNÍ NAUKA	56,94
3.09		WC VOZÍČKÁŘI	2,77
3.10		WC CHLAPCI	3,36
3.11		WC DÍVKY	3,49
3.12		UČEBNA DECHY	21,90
3.13		UČEBNA KYTARA + LESNÍ ROH	25,09
3.14		STROJOVNA	4,60
3.15		VÝTAH	2,70
3.16		ÚKLID	2,00
3.17		WC UČITELÉ	3,01
			321,24 m²

POŽADAVKY

- 3.02 - 3.06 UČEBNA**
- POSÍLENÍ ROZVODŮ ELEKTRA (VYŠŠÍ POČET ZÁSUVEK)
 - KABELOVÉ VEDENÍ INTERNETU
 - NOVÉ OSVĚTLENÍ (VČ. ROZVODŮ)
 - INSTALACE VENKOVNÍCH ŽALUZII
 - ODHLUČNĚNÍ
 - NOVÁ NÁŠLAPNÁ VRSTVA PODLAHY
 - AKUSTICKÉ DVEŘE
- 3.08 HUDEBNÍ NAUKA**
- POSÍLENÍ ROZVODŮ ELEKTRA (VYŠŠÍ POČET ZÁSUVEK)
 - KABELOVÉ VEDENÍ INTERNETU
 - NOVÉ OSVĚTLENÍ (VČ. ROZVODŮ)
 - INSTALACE NUCENÉHO VĚTRÁNÍ
 - ODHLUČNĚNÍ
 - NOVÁ NÁŠLAPNÁ VRSTVA PODLAHY
 - AKUSTICKÉ DVEŘE
- 3.12 - 3.13 UČEBNA**
- POSÍLENÍ ROZVODŮ ELEKTRA (VYŠŠÍ POČET ZÁSUVEK)
 - KABELOVÉ VEDENÍ INTERNETU
 - NOVÉ OSVĚTLENÍ (VČ. ROZVODŮ)
 - VÝMĚNA OKENNÍCH OTVORŮ
 - INSTALACE NUCENÉHO VĚTRÁNÍ
 - ODHLUČNĚNÍ
 - NOVÁ NÁŠLAPNÁ VRSTVA PODLAHY
 - AKUSTICKÉ DVEŘE